



コチャママ クックスター
コチャママ・シリーズ
飲料用 浄水器 CJ-250Z

交換説明書

交換部品 切替コック/CJV-250Z

ARSOA

お問い合わせ窓口

【コチャママ・シリーズ コールセンター】 株式会社アルソア本社

0120-04-4912 山梨県北杜市小淵沢町2961

お問い合わせ時間 9:30~17:00(土・日・祝日を除く、月曜日~金曜日)

※携帯電話・PHSからご利用いただけます。



安全上のご注意

ここに示した注意事項は、製品を安全に正しくご使用いただき、あなたや他の人々への危害や損害を未然に防止するためのものです。また注意事項は、危害や損害の大きさと切迫の程度を明示するために、誤った取り扱いをすると、生じることが想定される内容を「注意」の表示にしています。

いずれも安全に関する重要な内容ですので、必ず守ってください。

注意 人が傷害を負う可能性及び物的損害の発生が想定される内容

禁止 記号は、禁止の行為であることを示しています。図の中や近くに具体的な禁止内容(左図の場合は分解禁止)が描かれています。

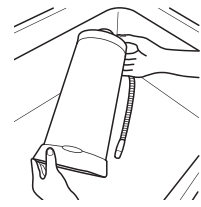
必ず守る 記号は、必ず守ってほしい行為(強制・指示)を示しています。

禁止 浄水フレキ、給水フレキ、回転ジョイント付近を持って、本体を持ち上げないでください。



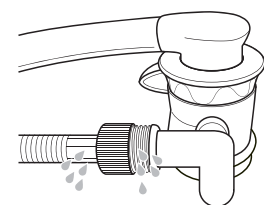
本体落下による故障や水漏れ、けがの原因となります。

必ず守る 切替コック交換の時は、本体をシンク内に置いて行なってください。

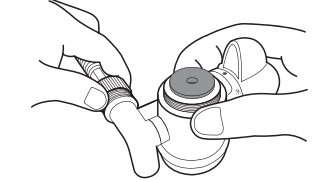


交換箇所から水が流れ出てくる可能性がありますので、必ずシンク内で行なってください。

必ず守る 交換部品を取り付けた後は、シンク内で水漏れや各接続部のゆるみがないことを確認してください。



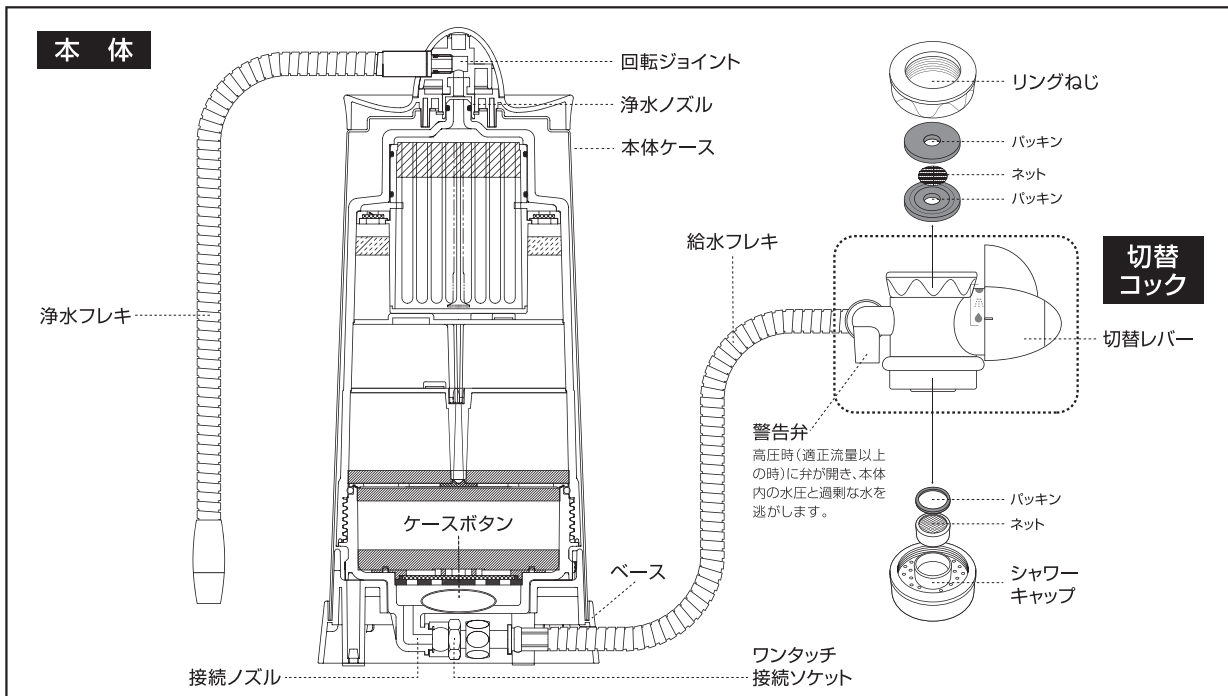
必ず守る 給水フレキは正しく取り付けください。使用中に給水フレキが外れると大量の水が噴き出します。



STEP 1

各部のなまえを確認しましょう

浄水器の本体や切替コックの各部のなまえを確認してください。取り付ける時に必要になりますので、しっかりと覚えてください。



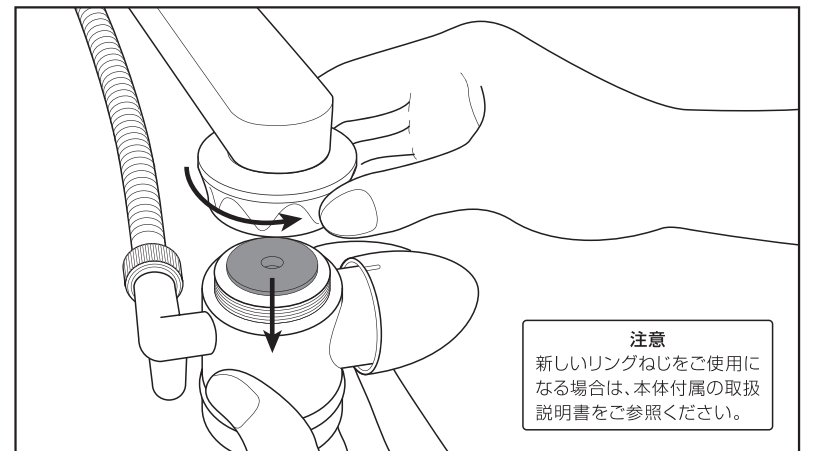
STEP 2

切替コックを交換しましょう

交換時に給水フレキから水が流れ出る恐れがあります。ご注意ください。アダプター及びリングねじは交換しないで、そのままご使用されることをお奨めいたします。

STEP 3

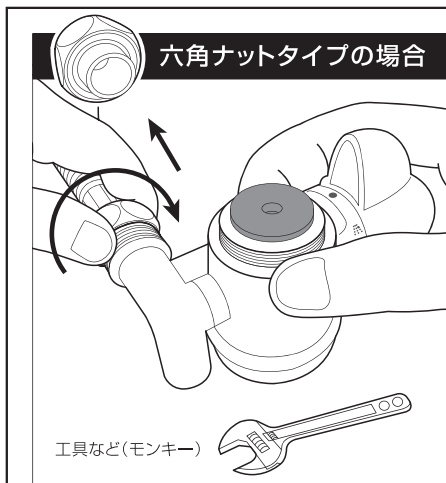
切替コックのリングねじを緩めて、切替コック本体を外します。給水フレキは本体につながっています。



STEP 4

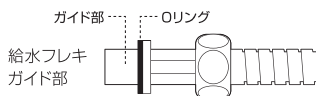
給水フレキの取り外し

ご使用の機種により取り外し、取り付け方法が異なります。「六角ナットタイプ」「ローレットナットタイプ」のいずれか、確かめて作業してください。



モンキーなどの工具を用いてナットを左に回し、ある程度緩めた後、さらに手で緩めて取り外してください。

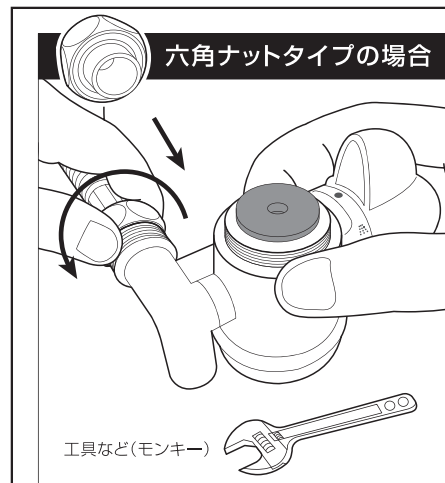
注意 取り外す時、フレキのガイド部分に付いているOリングは再度使用しますので、紛失しないようご注意ください。



STEP 5

給水フレキの取り付け

新しい切替コックに給水フレキのガイド部を挿入し、ナットをしっかりと締めてください。

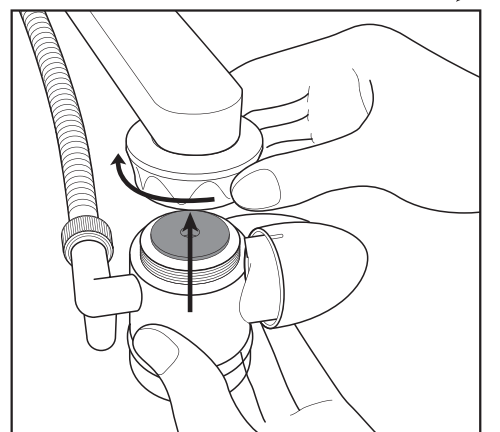


ガイド部にOリングが入っているのを確認後、新しい切替コックにガイドを挿入し、ナットを手で締まるまで締めます。モンキーなどの工具を使い、1/8回転程度、増し締めしてください。

注意 破損の恐れがありますので、工具などは使用しないでください。

STEP 6

切替コック本体を使用中のリングねじに垂直にあてがい、リングねじを回して締めてください。



STEP 7

最後に浄水器内の空気を抜くため、3分以上通水してください。

