



コチャママ スパピリカ
コチャママ・シリーズ
バスルーム用
浄水器

交換説明書

シャワー盤 / CBJB-730

ARSOA

お問い合わせ窓口

【コチャママ・シリーズ コールセンター】

0120-04-4912

株式会社アルソア本社

山梨県北杜市小淵沢町2961

お問い合わせ時間 9:30~17:00(土・日・祝日を除く、月曜日~金曜日)

※携帯電話・PHSからもご利用いただけます。

*交換作業はバスルーム内に製品を置いて、濡れてもよい服装で行なってください。

梱包内容に不足や不備のある場合は、コチャママ・シリーズ コールセンターにお問い合わせください。



安全上のご注意

ここに示した注意事項は、製品を安全に正しくご使用いただき、お客様や他の人々への危害や損害を未然に防止するためのものです。また注意事項は、危害や損害の大きさと切迫の程度を明示するために、誤った取り扱いをすると、生じることが想定される内容を「**注意**」の表示にしています。

いずれも安全に関する重要な内容ですので、必ず守ってください。



注意 人が傷害を負う可能性及び物的損害の発生が想定される内容です。



分解禁止

○記号は、**禁止**の行為であることを示しています。図の中や近くに具体的な禁止内容(左図の場合は分解禁止)が書かれています。



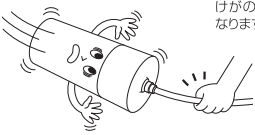
必ず守る

❗記号は、必ず守ってほしい行為(**強制・指示**)を示しています。



禁止 浄水シャワーホース、既設のシャワーホースなどを持って本体を持ち上げたり、引きずらないでください。

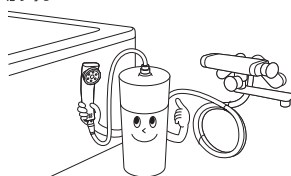
浄水器破損やけがの原因となります。



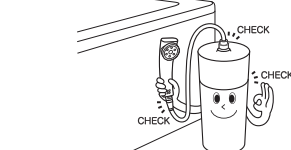
必ず守る シャワー盤を強く持ち過ぎないようにしましょう。シャワー盤の破損やけがの原因となります。



必ず守る 交換作業は、バスルーム内で行なってください。

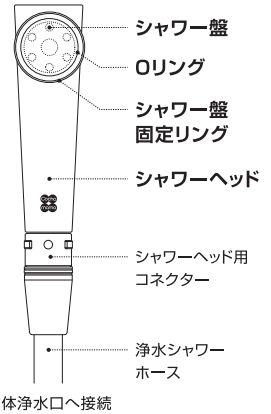


必ず守る 交換部品を取り付けた後は、バスルーム内で水漏れや各接続部のゆるみがないことを確認しましょう。



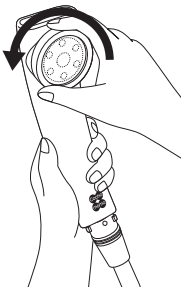
交換する前に

各部のなまえを確認しましょう。特に太字のなまえは、交換時に必要になりますので、しっかり覚えましょう。

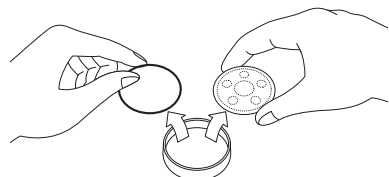


STEP 1

シャワー盤を取り外しましょう



シャワー盤固定リングを左に回して、シャワーヘッドから取り外してください。次にシャワー盤固定リングの内側にはめ込まれたOリングを外して、シャワー盤を取り外してください。

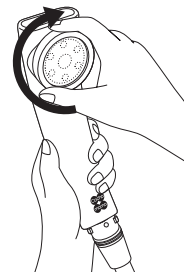
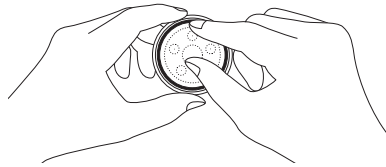


シャワーヘッド内部から水が出てくる場合がありますので、ご注意ください。**Oリング**は外した後、紛失しないよう注意してください。

STEP 2

シャワー盤を取り付けましょう

新しいシャワー盤のツヤのある面がシャワー盤固定リングの表側から見えるように取り付け、Oリングをはめ込んでシャワー盤を固定してください。



続いてシャワー盤を取り付けたシャワー盤固定リングを右に回して、シャワーヘッドに取り付けてください。

※Oリングをはめ込む際には、少し強めに押し込むようにしてください。

STEP 3

ご使用前の通水/点検と確認を行ないましょう

取扱説明書の「ご使用前の通水/点検と確認」を必ず行なってください。

