



コチャママ スパピリカ
コチャママ・シリーズ
バスルーム用浄水器

CBJ-730

交換説明書

浄水シャワーホース標準(160cm) / CBJJ-730

ARSOA

お問い合わせ窓口

【コチャママ・シリーズ コールセンター】
0120-04-4912

株式会社アルソア本社
山梨県北杜市小淵沢町2961

お問い合わせ時間 9:30~17:00(土・日・祝日を除く、月曜日~金曜日)
※携帯電話・PHSからもご利用いただけます。

*本体はすべりやすくなっております。ゴム手袋などをご使用いただき、けがのないようご注意ください。 *交換作業はバスルーム内に製品を置いて、濡れてもよい服装で行なってください。
梱包内容に不足や不備のある場合は、コチャママ・シリーズ コールセンターにお問い合わせください。



※シャワーヘッド用コネクター付

安全上のご注意

ここに示した注意事項は、製品を安全に正しくご使用いただき、お客様や他の人々への危害や損害を未然に防止するためのものです。また注意事項は、危害や損害の大きさと切迫の程度を明示するために、誤った取り扱いをすると、生じることが想定される内容を「注意」の表示にしています。

いずれも安全に関する重要な内容ですので、必ず守ってください。



注意 人が傷害を負う可能性及び物的損害の発生が想定される内容です。

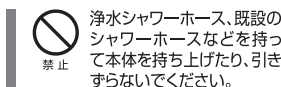


分解禁止

○記号は、**禁止**の行為であることを示しています。
図の中や近くに具体的な禁止内容(左図の場合は分解禁止)が書かれています。



●記号は、必ず守ってほしい行為(**強制・指示**)を示しています。

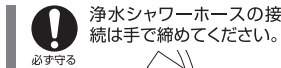
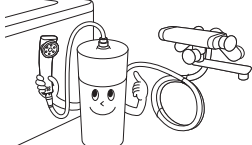


禁止 浄水シャワーホース、既設のシャワーホースなどを持って本体を持ち上げたり、引きずらないでください。

浄水器破損やけがの原因となります。

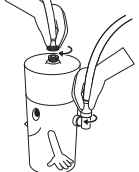


必ず守る 交換作業は、バスルーム内で行なってください。

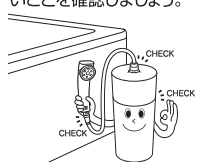


必ず守る 浄水シャワーホースの接続は手で締めてください。

工具などで無理に締めると、接続部が破損する恐れがあります。

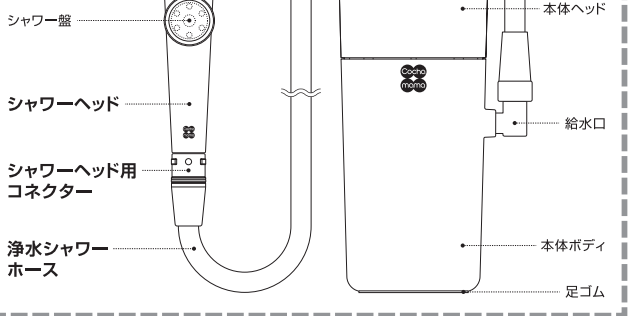


必ず守る 交換部品を取り付けた後は、バスルーム内で水漏れや各接続部のゆるみのないことを確認しましょう。



交換する前に

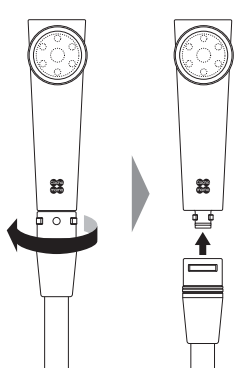
バスルーム用浄水器の各部のなまえを確認しましょう。特に太字のなまえは、交換時に必要になりますので、しっかり覚えましょう。



STEP 1 シャワーヘッドを取り外しましょう

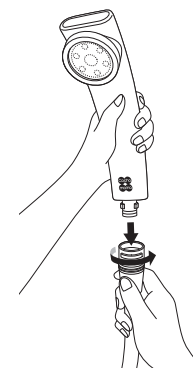
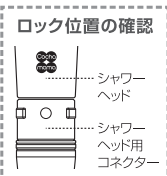
コネクターを矢印の方向へ90度回した後、シャワーヘッドをコネクターから取り外してください。

シャワーヘッド及び浄水シャワーホース内部から水が出てくる場合がありますので、ご注意ください。



STEP 3 シャワーヘッドを取り付けましょう

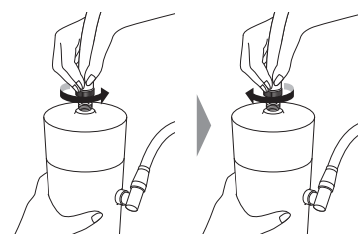
浄水シャワーホース先端のシャワーヘッド用コネクターにシャワーヘッドを差し込み、コネクターの○印がシャワーヘッド側のコチャママロゴの下(ロック位置)にくるまで回してロックしましょう。



STEP 2 浄水シャワーホースを取り外し、新しい浄水シャワーホースを取り付けましょう

浄水口から浄水シャワーホースを取り外し、新しい浄水シャワーホースを取り付けてください。

ホースに付属しているパッキンを紛失しないようご注意ください。



STEP 4 ご使用前の通水/点検と確認を行ないましょう

取扱説明書の「ご使用前の通水/点検と確認」(P14掲載)を必ず行ってください。

