



コチャママ スパピュア
コチャママ・シリーズ
バスルーム用浄水器
CBJ-760

交換部品

ワンタッチコネクター

交換説明書 CBJK-760 1,760円(本体価格:1,600円)

ARSOA

株式会社 アルソア 慧央グループ
山梨県北杜市小淵沢町2961

【コチャママ・シリーズ コールセンター】 **0120-04-4912** お問い合わせ時間 9:30~17:00(土・日・祝日を除く、月曜日~金曜日)
※携帯電話からご利用いただけます。

*交換作業はバスルーム内に製品を置いて、濡れてもよい服装で行なってください。
梱包内容に不足や不備のある場合は、コチャママ・シリーズ コールセンターにお問い合わせください。



安全上のご注意

ここに示した注意事項は、製品を安全に正しくご使用いただき、お客様や他の人々への危害や損害を未然に防止するためのものです。また注意事項は、危害や損害の大きさと切迫の程度を明示するために、誤った取り扱いをすると、生じることが想定される内容を「**注意**」の表示にしています。

いずれも安全に関する重要な内容ですので、必ず守ってください。



注意 人が傷を負う可能性及び物的損害の発生が想定される内容です。



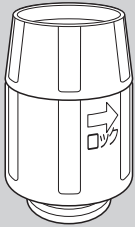
分解除止
必ず守る

○記号は、**禁止**の行為であることを示しています。

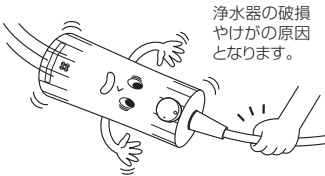
図の中や近くに具体的な禁止内容(左図の場合は分解禁止)が書かれています。



●記号は、必ず守ってほしい行為(**強制・指示**)を示しています。



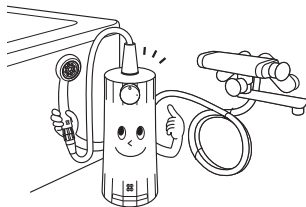
禁止 付属の浄水シャワーホース、既設のシャワーホースなどを持って本体を持ち上げたり、引きずらないでください。



浄水器の破損やけがの原因となります。



必ず守る 交換作業は、バスルーム内で行なってください。



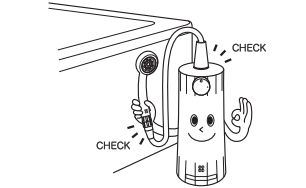
必ず守る ワンタッチコネクターの接続は手で行ってください。



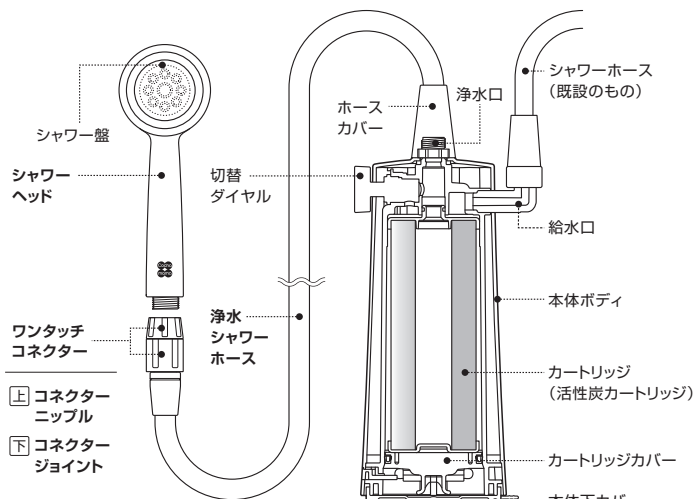
工具を使用すると、接続部分破損の原因となります。



必ず守る 交換部品を取り付けた後は、バスルーム内で水漏れや各接続部のゆるみのないことを確認しましょう。



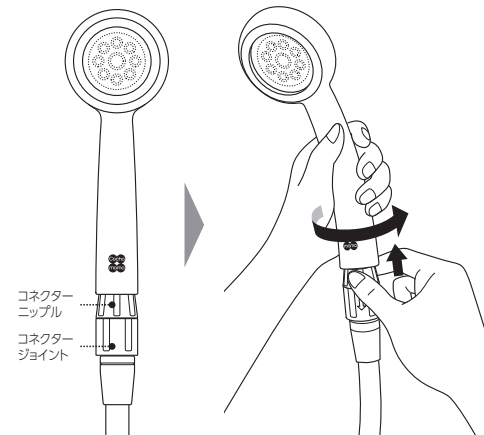
交換する前に バスルーム用浄水器の各部のなまえを確認しましょう。特に太字のなまえは、交換時に必要になりますので、しっかり覚えましょう。



STEP 1 シャワーヘッドを取り外しましょう

ワンタッチコネクターは回転する構造ですので、コネクターニップル部分を押さえるように持ってシャワーヘッドを矢印の方向に回して取り外してください。

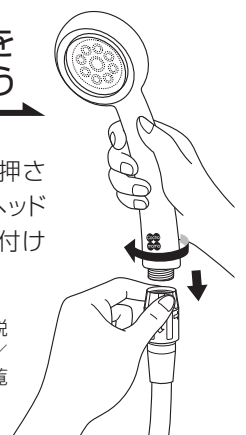
シャワーヘッド及び浄水シャワーホース内部から水が出てくる場合がありますので、ご注意ください。



STEP 3 シャワーヘッドを取り付けましょう

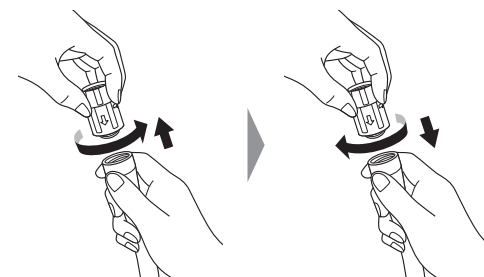
コネクターニップル部分を押さえるように持ってシャワーヘッドを矢印の方向に回して取り付けてください。

*取り付けが難しい場合は、取扱説明書の「浄水器の取り付け方／シャワーヘッドの取り付け」をご覧ください。



STEP 2 ワンタッチコネクターを取り外し、新しいワンタッチコネクターを取り付けましょう

浄水シャワーホースからワンタッチコネクターを取り外し、新しいワンタッチコネクターを取り付けてください。取り外し及び取り付けの際は、コネクタージョイント部分を押さえるように持って、各矢印の方向に回してください。



STEP 4 ご使用前の通水／点検と確認を行ないましょう

取扱説明書の「ご使用前の通水／点検と確認」を必ず行ってください。

