



コチャママ スパピュア
コチャママ・シリーズ
バスルーム用浄水器
CBJ-760

交換部品

浄水シャワーホース

標準160cm

交換説明書 CBJJ-760 4,180円(本体価格:3,800円)

ARSOA

株式会社 アルソア 慧央グループ
山梨県北杜市小淵沢町2961

【コチャママ・シリーズ コールセンター】 0120-04-4912 お問い合わせ時間 9:30~17:00(土・日・祝日を除く、月曜日~金曜日)
※携帯電話からご利用いただけます。

*交換作業はバスルーム内に製品を置いて、濡れてもよい服装で行なってください。

梱包内容に不足や不備のある場合は、コチャママ・シリーズ コールセンターにお問い合わせください。



安全上の注意

ここに示した注意事項は、製品を安全に正しくご使用いただき、お客様や他の人々への危害や損害を未然に防止するためのものです。また注意事項は、危害や損害の大きさと切迫の程度を明示するために、誤った取り扱いをすると、生じることが想定される内容を「注意」の表示にしています。

いずれも安全に関する重要な内容ですので、必ず守ってください。



注意 人が傷害を負う可能性及び物的損害の発生が想定される内容です。



分解禁止

○記号は、**禁止**の行為であることを示しています。

図の中や近くに具体的な禁止内容(左図の場合は分解禁止)が書かれています。

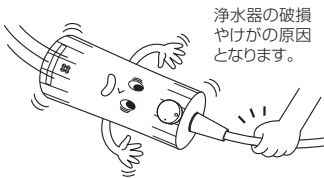


必ず守る

●記号は、必ず守ってほしい行為(**強制・指示**)を示しています。



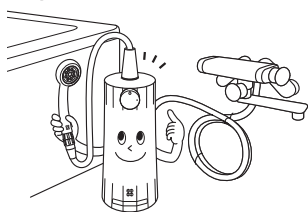
禁止 付属の浄水シャワーホース、既設のシャワーホースなどを持って本体を持ち上げたり、引きずらないでください。



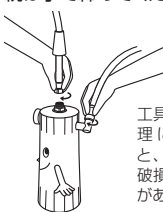
浄水器の破損やけがの原因となります。



必ず守る 交換作業は、バスルーム内で行なってください。



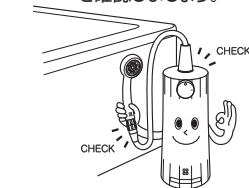
必ず守る 付属の浄水シャワーホース、既設のシャワーホースの接続は手で締めてください。



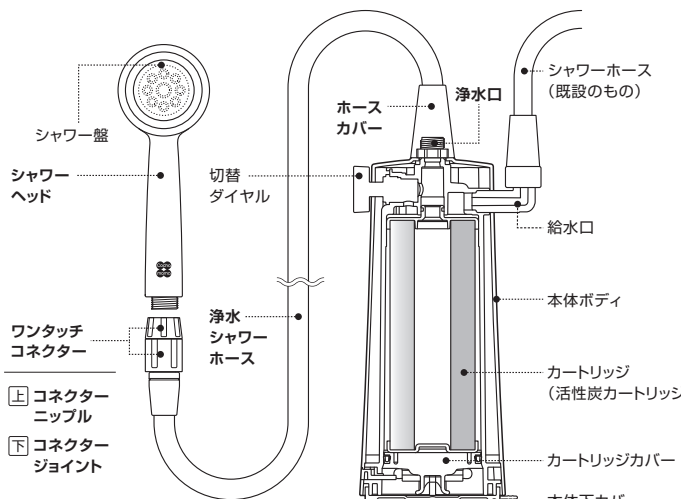
工具などで無理に締めると、接続部が破損する恐れがあります。



必ず守る 交換部品を取り付けた後は、バスルーム内で水漏れや各接続部のゆるみのないことを確認しましょう。

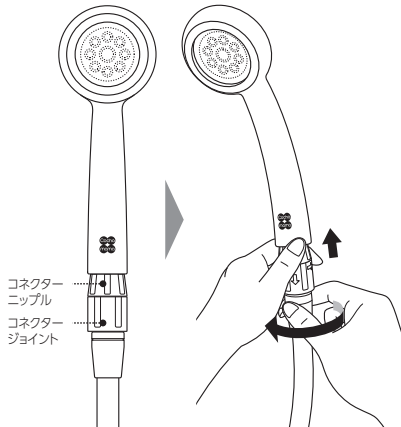


交換する前に バスルーム用浄水器の各部のなまえを確認しましょう。特に太字のなまえは、交換時に必要になりますので、しっかり覚えましょう。



STEP 1 シャワーヘッドとワンタッチコネクターを取り外しましょう

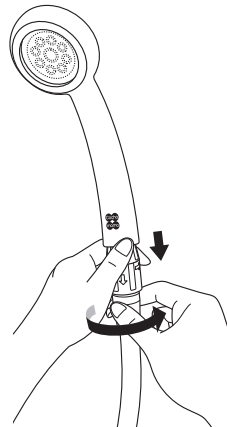
シャワーヘッドを接続した状態でワンタッチコネクターを浄水シャワーホースから取り外してください。ワンタッチコネクターは回転する構造ですので、コネクタージョイント部分を押さえるように持って、浄水シャワーホースの先端を矢印の方向に回してください。



ワンタッチコネクター及び浄水シャワーホース内部から水が出てくる場合がありますので、ご注意ください。

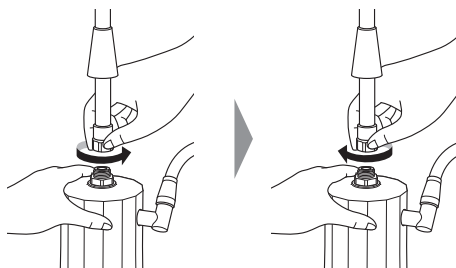
STEP 3 シャワーヘッドとワンタッチコネクターを取り付けましょう

新しい浄水シャワーホースにシャワーヘッドを接続した状態のワンタッチコネクターを取り付けてください。取り付ける際は、コネクタージョイント部分を押さえるように持って、浄水シャワーホースの先端を矢印の方向に回してください。



STEP 2 浄水シャワーホースを取り外し、新しい浄水シャワーホースを取り付けましょう

ホースカバーを上にはずらして、浄水口から浄水シャワーホースを取り外します。その際、**付属のパッキンは引き続き使用します**ので紛失しないように注意してください。続いて新しい浄水シャワーホースの先端に付属のパッキンを入れて、浄水口に取り付けてください。



STEP 4 ご使用前の通水/点検と確認を行ないましょう

取扱説明書の「ご使用前の通水/点検と確認」を必ず行なってください。

